

# Z NARODZENIA PANA

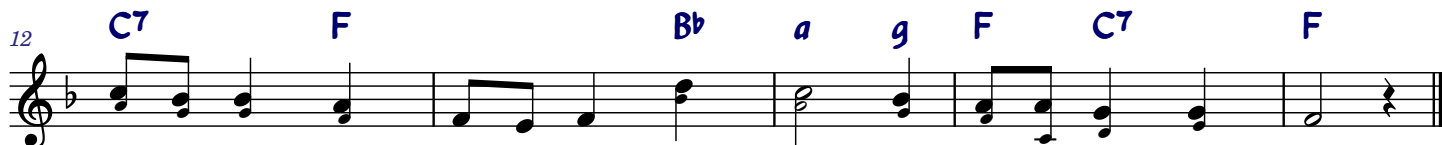
♩ = 140



Z na-ro - dze - nia Pa - na dzień dziś we - so - ty, wy - śpie-wu - ją chwa - tę  
 Wy-pa - da wśród no - cy o - gień z o - bło - ku, du - ma - ją pa - ste - rze  
 A - le gdy a - niel - skie gło - sy sły - sze - li, za - raz do Be - tle - jem  
 Od - cho - dzą z Be - tle - jem pe - łni we - se - la, że już Bóg wy - słu - chał  
 I my z pa - stu - szka - mi dziś się ra - duj - my, chwa - tę z a - nio - ła - mi



Bo - gu ży - wio - ty. Ra - dość lu - dzi wszę - dzie sły - nie, a - nioł bu - dzi  
 w ta - kim wi - do - ku. Każ - dy py - ta co się dzie - je, czy nie świa - ta,  
 pro - sto bie - że - li. Tam wi - ta - li w żło - bie Pa - na, po - klę - ka - li  
 próśb i - zra - e - la, gdy tej no - cy to wi - dzie - li, co pro - ro - cy  
 wraz wy - śpie - wuj - my, bo ten Je - zus z nie - ba da - ny we - źmie nas mię -



przy do - li - nie pa - ste - rzów co pa - śli pod bo - rem wo - ty.  
 czy nie dnie - je, skąd ta - łu - na bi - je tak mi - ła o - ku?  
 na ko - la - na i od - da - li da - ry, co z so - ba wzię - li.  
 wi - dzieć chcie - li w cie - le ludz - kim Bo - ga i Zba - wi - cie - la.  
 dzy nie - bia - ny, ty - lko Go z ca - ła - go ser - ca mi - łuj - my.

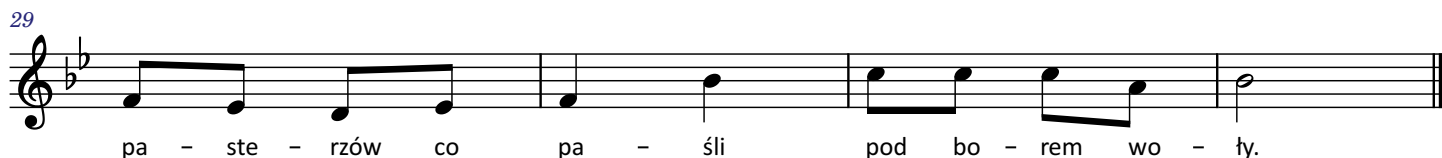
## II wersja



Z na - ro - dze - nia Pa - na dzień dziś we - so - ty, wy - śpie - wu - ją chwa - tę



Bo - gu ży - wio - ty. Ra - dość lu - dzi wszę - dzie sły - nie, a - nioł bu - dzi przy do - li - nie



pa - ste - rzów co pa - śli pod bo - rem wo - ty.

